

Sehr geehrte Eltern, liebe Schülerinnen und Schüler

Besten Dank für die Rückmeldungen! Wir werden diese in unsere weitere Planung einfließen lassen. Unter den jeweiligen Grafiken befindet sich ein kleines Fazit aus unserer Sicht. Wir freuen uns, dass wir nach nur acht Tagen schon so effizient unterwegs sind. Wir werden natürlich erneut alles daransetzen, uns laufend zu entwickeln.

4. Technische Voraussetzungen *

.png .pdf .xls .csv ⚙️

Anzahl Teilnehmer: 105



5. Internetspeed Geschwindigkeit daheim? *

.png .pdf .xls .csv ⚙️

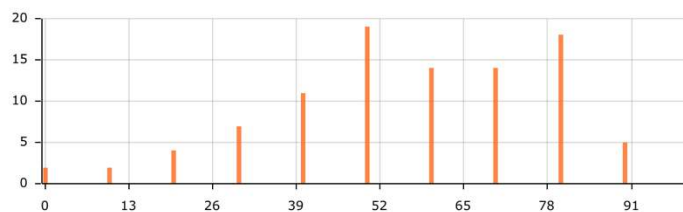
Anzahl Teilnehmer: 105

0 = langsam
100 = rasant

Arithmetisches Mittel: 60.10

Mittlere absolute Abweichung: 19.15

Standardabweichung: 23.76



6. Nutzt Ihr Kind eher einen PC/Notebook oder das Smartphone? *

.png .pdf .xls .csv ⚙️

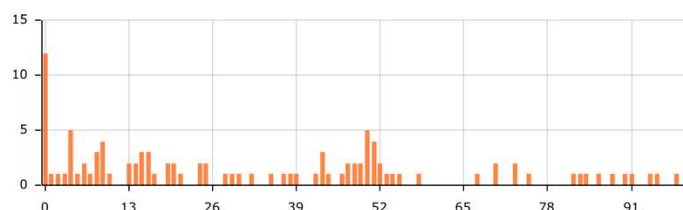
Anzahl Teilnehmer: 105

0 = Computer
100 = Smartphone

Arithmetisches Mittel: 34.24

Mittlere absolute Abweichung: 25.09

Standardabweichung: 29.34



Die technischen Grundvoraussetzungen in den meisten Haushalten sind sehr gut. Wir empfehlen teilweise ein Upgrade der Datenleistung Ihres Internetanbieters. Bei abgelegteren Verbindungen könnte allenfalls auf einen Hotspot über das 4G-Netz gewechselt werden. Bitte melden Sie sich diesbezüglich bei Ihren Anbieter oder bei Bedarf auch bei unserem iScout B. Lenzin. blenzin@sekermatingen.ch

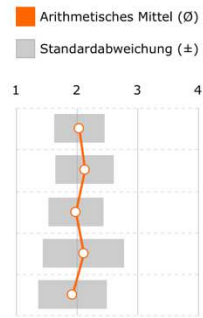
Dass die Smartphones seit Jahren (teilweise) im Unterricht eingesetzt werden, scheint sich in der jetzigen Situation auszuzahlen.

8. Wie gross war die zeitliche Arbeitsbelastung in den folgenden Bereichen *

[.png](#) [.pdf](#) [.xls](#) [.csv](#)

Anzahl Teilnehmer: 103

	zu wenig (1)		genau richtig (2)		zu viel (3)		viel zu viel (4)		Ø	±
	Σ	%	Σ	%	Σ	%	Σ	%		
Mathematik	7x	6.80	85x	82.52	11x	10.68	-	-	2.04	0.42
Deutsch	6x	5.83	78x	75.73	19x	18.45	-	-	2.13	0.48
Englisch	11x	10.68	84x	81.55	7x	6.80	1x	0.97	1.98	0.46
Französisch	14x	13.59	68x	66.02	17x	16.50	4x	3.88	2.11	0.67
NMG	19x	18.45	75x	72.82	7x	6.80	2x	1.94	1.92	0.57

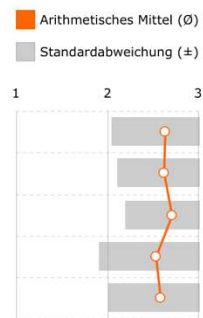


9. Wie verständlich ist der Arbeitsauftrag formuliert? *

[.png](#) [.pdf](#) [.xls](#) [.csv](#)

Anzahl Teilnehmer: 103

	unklar (1)		ok (2)		klar (3)		Ø	±
	Σ	%	Σ	%	Σ	%		
Mathematik	5x	4.85	28x	27.18	70x	67.96	2.63	0.58
Deutsch	1x	0.97	37x	35.92	65x	63.11	2.62	0.51
Englisch	3x	2.91	24x	23.30	76x	73.79	2.71	0.52
Französisch	8x	7.77	31x	30.10	64x	62.14	2.54	0.64
NMG	5x	4.85	32x	31.07	66x	64.08	2.59	0.58

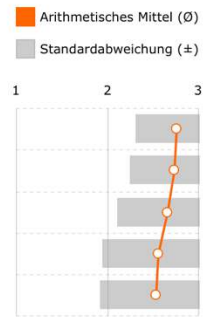


10. Wie gut fühlen sich Ihre Kinder durch die Lehrpersonen unterstützt? *

[.png](#) [.pdf](#) [.xls](#) [.csv](#)

Anzahl Teilnehmer: 103

	ungenügend (1)		mittel (2)		sehr gut (3)		Ø	±
	Σ	%	Σ	%	Σ	%		
Mathematik	1x	0.97	23x	22.33	79x	76.70	2.76	0.45
Deutsch	2x	1.94	24x	23.30	77x	74.76	2.73	0.49
Englisch	4x	3.88	27x	26.21	72x	69.90	2.66	0.55
Französisch	7x	7.00	30x	30.00	63x	63.00	2.56	0.62
NMG	7x	6.80	33x	32.04	63x	61.17	2.54	0.62



Die Arbeitsbelastung war in den ersten Wochen gut ausbalanciert. Deutsch und Französisch werden wir überprüfen. Alle Zeitgefässe und Unterrichtsinhalte werden über die Frühlingsferien erneut koordiniert und besprochen.

Das Feedback über die Klarheit der Aufträge lassen wir fachspezifisch einfließen.

Die mündliche Unterstützung durch die Lehrpersonen werden wir noch verstärken. Diese war teilweise wegen der Einführungs- und Lernphase etwas zu kurz. Wir sind aber dennoch schon sehr weit in der individuellen Schülerbetreuung.

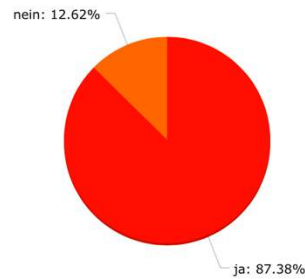
12. Sind genügend Pausen da? *

.png .pdf .xls .csv ⚙️

Anzahl Teilnehmer: 103

90 (87.4%): ja

13 (12.6%): nein



13. Wie wurden Sie in den letzten zwei Wochen durch unsere Schule informiert? *

.png .pdf .xls .csv ⚙️

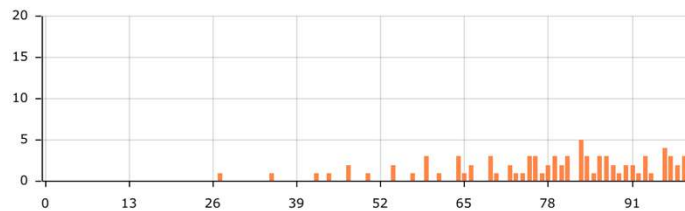
Anzahl Teilnehmer: 103

0 = ungenügend
100 = sehr gut

Arithmetisches Mittel: 81.64

Mittlere absolute Abweichung: 13.51

Standardabweichung: 16.93

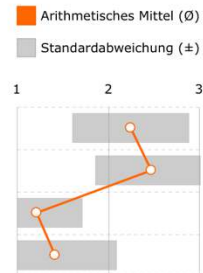


15. Welche Informationskanäle haben Sie als Eltern in den letzten zwei Wochen benutzt? *

.png .pdf .xls .csv ⚙️

Anzahl Teilnehmer: 103

	nie (1)		machmal (2)		viel (3)		Arithmetisches Mittel (Ø)		Standardabweichung (±)
	Σ	%	Σ	%	Σ	%	Ø	±	
Homepage www.sekermatingen.ch	11x	10.68	55x	53.40	37x	35.92	2.25	0.64	
Mailversand	7x	6.80	41x	39.81	55x	53.40	2.47	0.62	
Telefon	84x	81.55	15x	14.56	4x	3.88	1.22	0.50	
Whatsapp	71x	68.93	21x	20.39	11x	10.68	1.42	0.68	



Der Informationsfluss läuft. Die Verbindung zu unseren Eltern steht. In erster Linie werden allgemeine Informationen auf unserer Homepage veröffentlicht. Wir bitten Sie, diesen Kanal täglich zu prüfen. Wir werden weiterhin auch per Mail auf spezielle Neuigkeiten hinweisen. Die Kommunikation mit unseren Schülern läuft reibungslos über Teams.